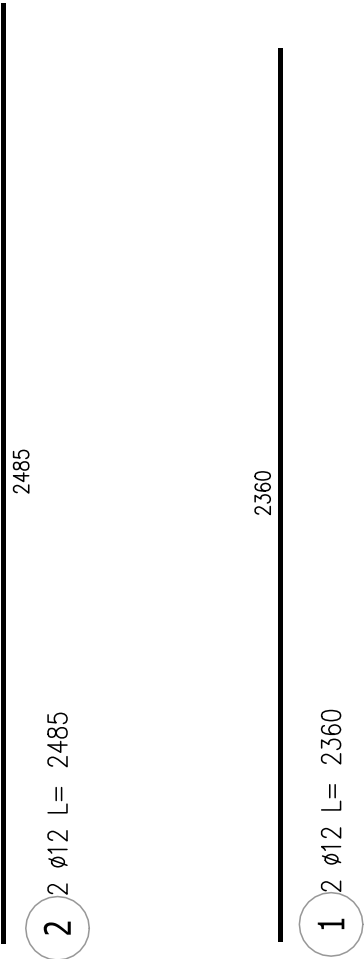
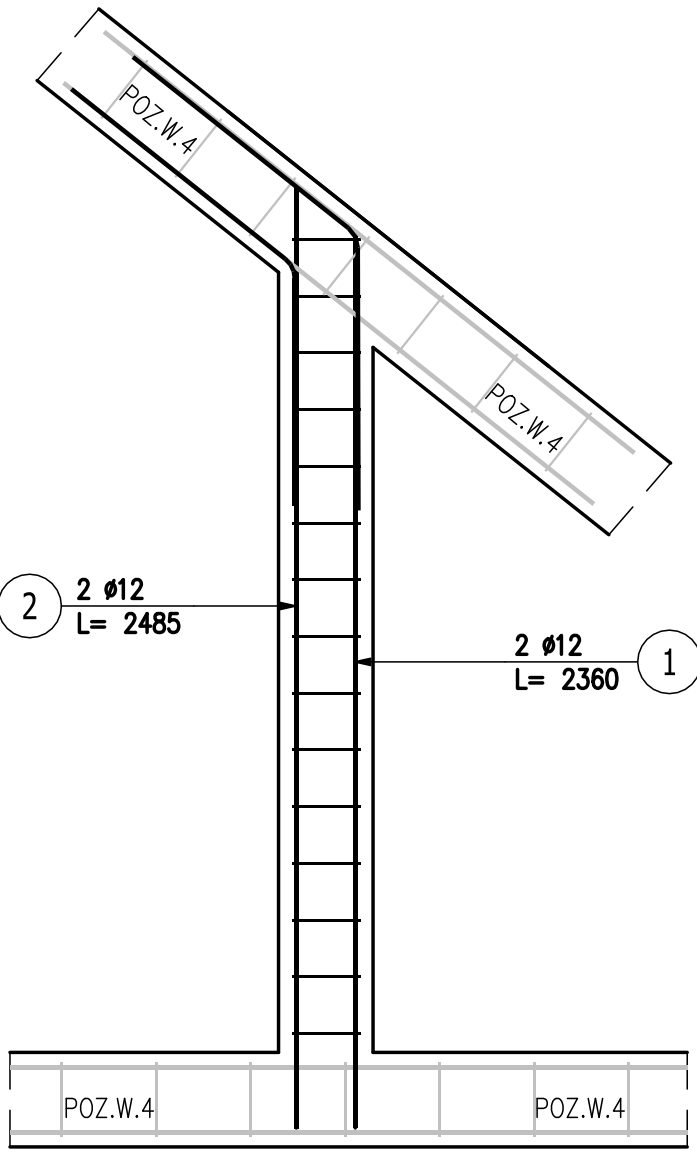


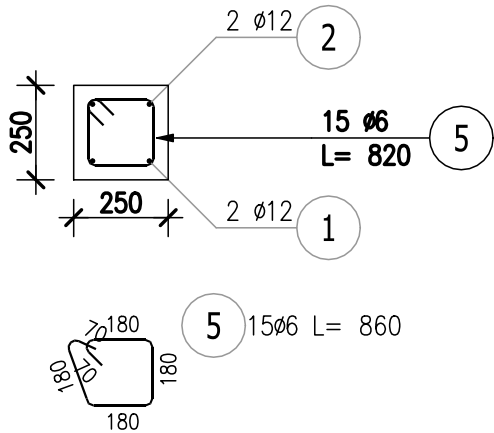
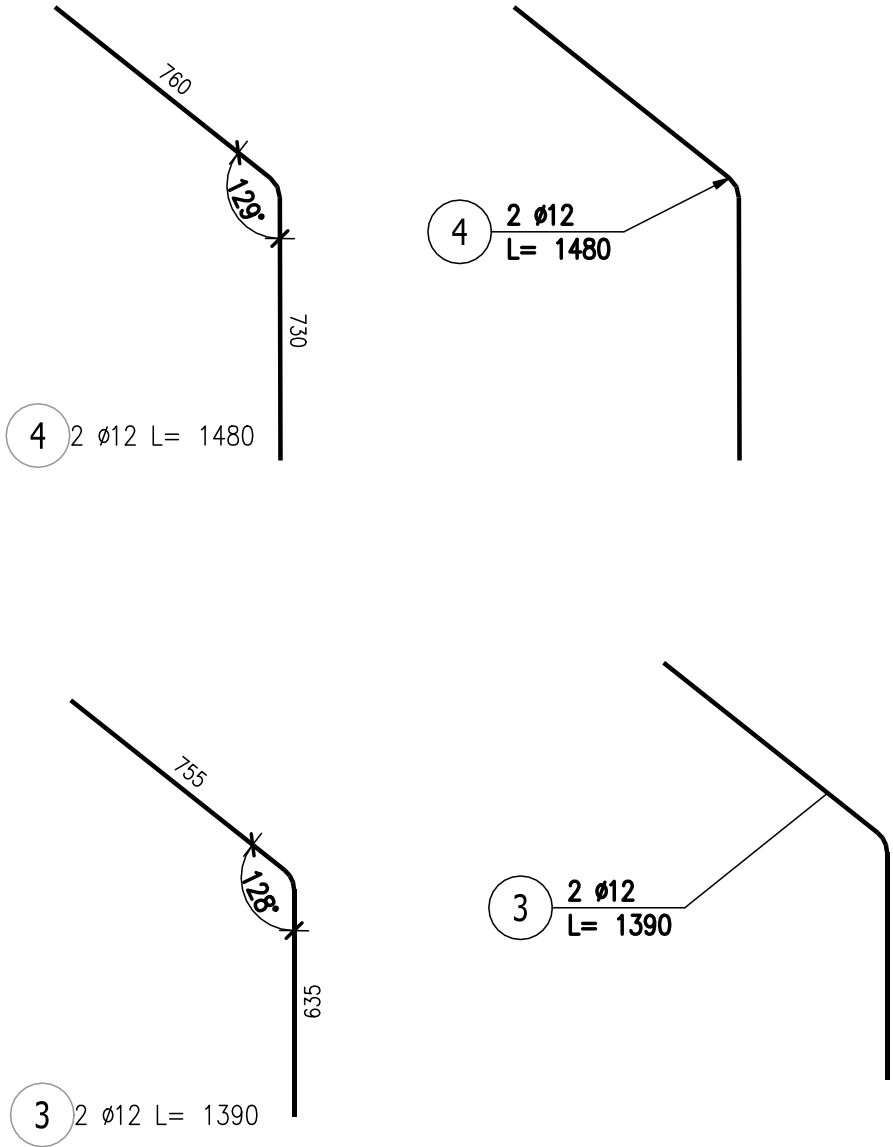
Poz.T.7 TRZEPIEŃ ŻELBETOWY (4.szt.)

Skala 1:20



Przekrój A-A

Skala 1:20



BETON: C30/37 W8
KLASA EKSPLOYACJI: XC1
KRUSZYWO: <16mm
ROZFORMOWANIE: 20MPa
OTULINA: 3,5cm
STAL ZBROJENIOWA: A-IIIN
ZBROJENIE GŁÓWNE I STRZEMIONA: B500SP (RB500B)
UŁOŻONY BETON ZAWIBROWAĆ

UWAGI:

1. RYSUNEK ROZPATRYWAĆ ŁĄCZNIE Z PROJEKTEM ARCHITEKTONICZNYM ORAZ PROJEKTAMI BRANŻOWYM.
2. WSZYSTKIE RZĘDNE WERYFIKOWAĆ Z PROJEKTEM ARCHITEKTURY
3. RYSUNEK ROZPATRYWAĆ ŁĄCZNIE Z RYSUNKAMI RZUTÓW ORAZ RYSUNKAMI SZCZEGÓŁOWYMI ELEMENTÓW SĄSIEDNICH.
4. ŁĄCZENIE PRĘTÓW ORAZ PROMIENIE ZAGIĘCIA PRĘTÓW ZBROJENIA Z ZACHOWANIEM ODPOWIEDNICH WARUNKÓW NORMOWYCH.
5. PRZYJĘTE WYMIARY SPRAWDZAĆ NA BUDOWIE. EWENTUALNE ROZBIEŻNOŚCI I ICH KONSEKWENCJE WYKONAWCZE WYMAGAJĄ ROZWIĄZANIA PO KONSULTACJI Z PROJEKTANTEM KONSTRUKCJI

ZESTAWIENIE STALI ZBROJENIOWEJ

POZ.	NR PRĘTA	ø [mm]	DŁUGOŚĆ [m]	ILOŚĆ			DŁ. ŁĄCZNA [m]	
				PRĘTÓW	x POZ.	RAZEM	A-IIIIN ø6 ø12	
Poz. T.7 – Stup – 4 szt.								
T.7	1	12	2,360	2	4	8		18,88
	2	12	2,485	2	4	8		19,88
	3	12	1,390	2	4	8		11,12
	4	12	1,480	2	4	8		11,84
	5	6	0,820	15	4	60	49,20	
DŁUGOŚĆ RAZEM [m]							49,20	61,72
MASA JEDNOSTKOWA [kg/m]							0,222	0,888
MASA [kg]							10,92	54,81
MASA CAŁKOWITA [kg]							65,73	

- 1) Opis kształtu pręta: PN–EN ISO 3766 (gabarytowo)
- 2) Opis długości haka: gabarytowy
- 3) Długość pręta L: rzeczywista